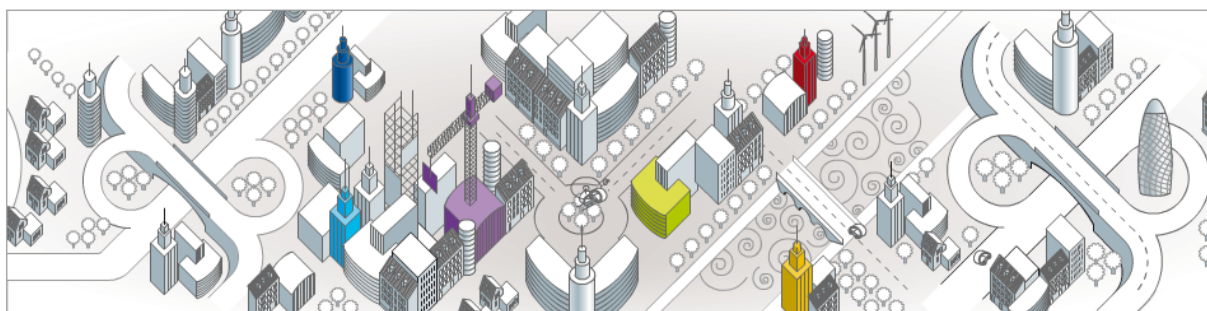


# Alcimed

## Innovation and New Business Consulting



### *Profil de l'entreprise en 2017*

*"Explorer et développer les Terres Inconnues"*  
*Un positionnement singulier*

#### *5 zones d'exploration :*

*Nouvelles technologies / nouvelles offres /  
Nouvelles géographies / futures possibles / nouvelles façons d'innover*

#### *Un modèle de conseil unique et très performant:*

- Un accent sur l'innovation et les nouveaux enjeux business
- Une approche flexible et réactive sans méthodologie préétablie
- Un savoir-faire reconnu dans les approches terrain
- Une proximité géographique, culturelle et sectorielle avec nos clients

*Une approche sur mesure, alimentée par 200 explorateurs hautement qualifiés et passionnés  
de science, de technologies et de business*

Relations médias : Agence ComCorp

Marie-Caroline Saro – 01 58 18 32 58 / 06 88 84 81 74 – [mcsaro@comcorp.fr](mailto:mcsaro@comcorp.fr)

Sabrina Russo – 01 58 18 32 48 / 06 82 92 94 45 – [srusso@comcorp.fr](mailto:srusso@comcorp.fr)

# Alcimed

## Points de repère

---

### Qui est Alcimed ?

Une société spécialisée en Innovation et développement de nouveaux marchés  
Créée en 1993 par deux femmes: Valérie Kniazeff, PDG, et Géraldine Börtlein, diplômées de l'Ecole Centrale Paris

200 employés, dont un tiers d'internationaux

Plus de 30 langues parlées

Une double culture technologie et business

Présente en France et dans le monde avec des bureaux :

- en France : Paris, Lyon, Toulouse
- en Europe : Londres, Cologne, Bruxelles, Lausanne
- aux USA à Princeton et en Asie à Singapour

Membre du conseil d'administration et du bureau de l'ACI (Association des Conseils en Innovation)

Accompagne les Grands Groupes industriels, les ETI et PME, les fonds d'investissement et les institutionnels

Explorateur des interfaces entre différents secteurs, gisements d'innovation

10 secteurs couverts :

- Santé - Pharmaceutique - Biotechnologie
- Chimie - Matériaux - Construction
- Cosmétique
- Énergie - Environnement
- Aéronautique - Spatial - Défense
- Agroalimentaire
- Mobilité
- Nouvelles Technologies
- Private Equity
- Secteur public

Chiffre d'affaires : +20 millions d'euros, dont un tiers à l'international

**Ambition: construire une équipe de 1 000 explorateurs, tout en apprenant et en s'amusant tous les jours**

---

Relations médias : Agence ComCorp

Marie-Caroline Saro – 01 58 18 32 58 / 06 88 84 81 74 – [mcsaro@comcorp.fr](mailto:mcsaro@comcorp.fr)

Sabrina Russo – 01 58 18 32 48 / 06 82 92 94 45 – [srusso@comcorp.fr](mailto:srusso@comcorp.fr)

## Point de repère

---

### Positionnement

*Explorer et développer les Terres Inconnues*

#### *5 principaux domaines d'intervention*

- **Nouvelles technologies** (technologies de rupture ou incrémentales, technologies numériques, technologies clés pour l'avenir) : déchiffrer leur impact sur les entreprises au travers d'états de l'art, en évaluant les technologies, en recherchant des partenaires ou en imaginant le Laboratoire ou L'usine du futur
- **Nouvelles offres** (produits, services, business models, canaux de distribution, usages, etc.) : imaginer et construire de nouvelles offres, les confronter à la réalité du marché, se différencier des concurrents, évaluer le potentiel du marché et générer les premiers contrats ou ventes
- **Nouvelles géographies** pour aider nos clients dans leur croissance internationale. Depuis notre création nous intervenons dans les BRICS (Brésil, Russie, Inde, Chine, Afrique du Sud), et aussi en Turquie, au Mexique, en Indonésie, au Vietnam, en Corée du Sud, Azerbaïdjan, Mongolie, au Pakistan, Maghreb et Afrique sub-saharienne
- **Futures possibles** : anticiper et se préparer aux futures possibles, à leurs opportunités et à leurs menaces. Il peut s'agir du laboratoire, de l'usine, de l'hôpital ou du cockpit du futur ... Nous travaillons autour de l'expérience clients (patient, consommateur, passager...), sur les changements structurels d'un secteur ou d'un écosystème, sur les nouveaux business models associés. Nous prenons aussi en compte les nouvelles compétences et les nouveaux emplois à développer afin d'être mieux armés pour ces futurs possibles.

### 4 compétences

- **IMAGINER** : imaginer de nouveaux concepts, explorer les interfaces sectoriels, analyser de nouveaux usages, s'inspirer de cas de référence, mais aussi mener des exercices de créativité, conduire des ateliers de design thinking.
- **INVESTIGER** : analyser le Web et la littérature existante, interagir avec les principaux acteurs, confronter leurs points de vue, construire une opinion tranchée.
- **CONSTRUIRE** : créer des scénarios, fournir des réponses solides et impactantes, élaborer des recommandations permettant de prendre une décision.
- **DÉVELOPPER** : faire avancer, proposer une ressource pour contribuer au projet, un chef de projet ou même une équipe de projet complète ... aider dans les premières étapes du développement commercial

### Histoire

ALCIMED a été fondée en 1993 dans le but d'explorer une Terre Inconnue, les biotechnologies.

Ensuite, ALCIMED a rapidement élargi ses activités aux sciences de la vie : la Santé où ALCIMED travaille pour les 10 plus grands laboratoires pharmaceutiques mondiaux, l'agro-alimentaire et la cosmétique. ALCIMED s'est enfin progressivement étendue aux acteurs de la Chimie, des Matériaux, de l'Energie, l'Environnement, l'Aéronautique, Spatial et Défense et de la mobilité.

---